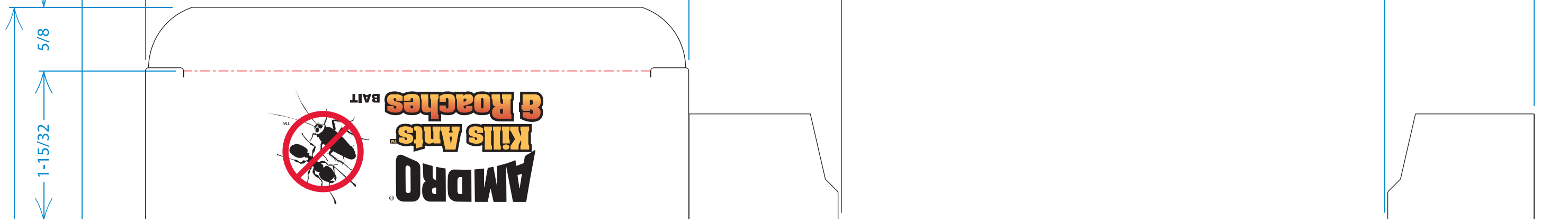


5/8 5-11/32 1-1/2 5-11/32 1-15/32 14-9/32



AMDRO® KILLS ANTS™ & ROACHES BAIT

Instrucciones en español dentro de la caja

**PRECAUTIONARY STATEMENTS
HAZARDS TO HUMANS AND DOMESTIC ANIMALS**

CAUTION: Harmful if swallowed or absorbed through skin. Causes moderate eye irritation. Avoid contact with skin, eyes, or clothing. Wash thoroughly with soap and water after handling. Wash contaminated clothing before reuse. Keep away from food, feedstuffs, and domestic water supplies.

FIRST AID: Call a poison control center or doctor immediately for treatment advice. **If Swallowed** — Have person sip a glass of water if able to swallow. Do not induce vomiting unless told to do so by the poison control center or doctor. Do not give anything by mouth to an unconscious person. **If on Skin or Clothing** — Take off contaminated clothing. Rinse skin immediately with plenty of water for 15-20 minutes. **If in Eyes** — Hold eye open and rinse slowly and gently with water for 15-20 minutes. Remove contact lenses, if present, after the first 5 minutes, then continue rinsing eye. Have product container or label with you when calling a poison control center or doctor, or going for treatment. You may also contact 800-265-0761 for emergency medical treatment information.

ENVIRONMENTAL HAZARDS: This product is toxic to fish, birds, and other wildlife. Do not apply directly to water. Do not contaminate water when disposing of equipment washwaters or rinsate.

GENERAL INFORMATION
USE AS A SPOT TREATMENT AND AREA BAIT STATION TREATMENT FOR CONTROL OF COCKROACHES AND ANTS IN RESIDENTIAL AREAS.

DIRECTIONS FOR USE: It is a violation of Federal Law to use this product in a manner inconsistent with its labeling.

INDOORS & OUTDOORS

Use Restrictions: Do not place bait where it is accessible to children or animals. Direct syringe application is limited to spot treatment only. Do not apply to areas where food/feed, food utensils, or food processing surfaces may become contaminated. Bait may be removed by washing — do not apply as a crack and crevice treatment to surfaces that are routinely washed. Do not apply to surfaces where the temperature exceeds 130°F. Do not apply bait onto exposed surfaces, if contacted, remove bait and wash exposed surfaces. Use caution when applying crack and crevice treatment to porous surfaces such as wallpaper, wood, or paper, to avoid possible staining. To check for staining, place a small amount of bait in an inconspicuous location.

How To Apply: Spot Treatment: Insert plunger into syringe body and remove cap on tip of syringe. Insert tip of syringe into holes, cracks, and crevices, in foundation cracks, around windows, or doors, or hard to reach places where pests hide.

Area (Bait Station) Treatment: Insert tip of syringe into the circular hole in the bait station. Depress plunger to discharge 1.8 grams of bait to fill the bait station. Recap syringe after use.

APPLICATION RATES	SPOT TREATMENT Amt. to Use per 6 Sq. Ft. (1 pea-sized spot = 0.25 gm of bait)	AREA (BAIT STATION) TREATMENT No. of Filled (1.8 gm) Bait Stations to use
-------------------	---	---

COCKROACHES: Place bait where inspection indicates that pests frequent.		
Low to Moderate Infestations (Small Cockroaches such as German or Brown banded)	1 to 2 pea-sized spots of bait	1 per 45 Sq. Ft.
Severe Infestations or where the population occurs in inaccessible areas such as in walls	3 to 12 inch bead of bait	1 per 10 Sq. Ft.
ANTS: Apply near foraging trails and sites of ant activity. Retreat as necessary for heavy infestations. This product is not designed for applications to control fire ants or carpenter ants.		
Low to Moderate Infestations	1 to 2 pea-sized spots of bait	1 per 45 Sq. Ft.
Heavy Infestations	3 to 12 inch bead of bait	1 per 10 Sq. Ft.

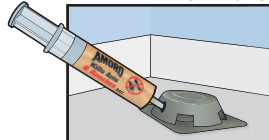
INDOORS



OUTDOORS



FILLABLE BAIT STATIONS



glue outside surface

9-3/16

5

- Pantone 186 Red
- Pantone 347 Green
- Cyan
- Magenta
- Yellow
- Black

OUTSIDE VIEW
← GRAIN →

AM 136-02 Outside
300505137-1/10
UPC 8 13576 00563 4
AMDRO KILLS ANTS & ROACHES Bait
2 Bait Stations
Box Size: 5-11/32" x 1-1/2" x 5"
Flat Length: 14-9/32"
DATE: 4/26/10

AMDRO
Kills Ants
& Roaches
BAIT



AMDRO
Kills Ants
& Roaches BAIT



WITH 2 FILLABLE BAIT STATIONS!

- Convenient, Easy to Use Syringe
- For Crack & Crevice or Area Treatments

INDOOR & OUTDOOR USE

ELIMINA LAS HORMIGAS Y CUCARACHAS

¡Con 2 estaciones de cebo para llenar!

ACTIVE INGREDIENT: Hydramethylnon (CAS #67495-29-4) 2.15%
OTHER INGREDIENTS: 97.85%
Total 100.00%
Product contains processed peanuts
El producto contiene maní procesado

NET CONTENTS/CONTENIDO NETO:
One 30 gm (1.06 oz) syringe & two empty bait stations/
Una jeringa de 30 g (1.06 oz) y dos estaciones de cebo vacías

KEEP OUT OF REACH OF CHILDREN
Do not apply to areas accessible to children or pets.
CAUTION
See back panel for additional Precautionary Statements and First Aid.

MANTENER FUERA DEL ALCANCE DE LOS NIÑOS
No se debe aplicar en áreas accesibles a niños o mascotas.
PRECAUCION
Revise el panel posterior para conocer los Avisos de precaución adicionales y primeros auxilios.

AMDRO
Kills Ants
& Roaches
BAIT

STORAGE and DISPOSAL: Do not contaminate water, food, or feed by storage or disposal. **Pesticide Storage:** Store in original container out of reach of children and pets. Do not store above 100°F for extended periods of time. If container is damaged or spill occurs, use product immediately or dispose of product and damaged container as indicated below. **Pesticide Disposal:** If partly filled: Call your local solid waste agency for disposal instructions. Never place unused product down any indoor or outdoor drain. **Container Disposal:** If empty: Plastic syringe is a nonrefillable container. Do not reuse or refill the plastic syringe. Bait stations are refillable containers. Refill bait stations with Amdro Kills Ants & Roaches Bait only. Do not use bait stations for any other purpose. To dispose of empty containers, place in trash or offer for recycling, if available. For information or in case of an emergency, call 800-265-0761 or visit our Web site: www.amdro.com

Amdro is a registered trademark of Central Garden & Pet.
Distributed by **AMBRANDS**
2030 Powers Ferry Road, Suite 370, Atlanta, GA 30339
EPA Reg. No. 2724-498-73342 EPA Est. No. 2724-TX-1, 082061-CA-001s, 1663-CA-1, 075599-CA-001s
info@excelmktg.com Made in U.S.A.



1-15/32

5-11/32

14-9/32

1-1/2

5-11/32

5/8

5/8

1-15/32

5

9-3/16

AMDRO® KILLS ANTS™ & ROACHES BAIT

AVISOS DE PRECAUCION
RIESGOS PARA HUMANOS Y ANIMALES DOMESTICOS
PRECAUCION: Es dañino si se traga o absorbe a través de la piel. Causa irritación moderada en los ojos. Evite el contacto con ojos, piel o ropa. Lávese completamente con agua y jabón después de manipularlo. Lave la ropa contaminada antes de volver a usarla. Mantenga alejado de la comida, alimentos para animales y fuentes de agua para uso doméstico.

PRIMERS AUXILIOS: Llame inmediatamente al centro de control de envenenamiento o al médico para obtener recomendaciones de tratamiento. **Si se traga** – Haga que la persona tome sorbos de un vaso con agua, si puede tragar. No induzca el vómito a menos que se lo indique el centro de control de envenenamiento o el médico. No le dé nada por la boca a una persona inconsciente. **Si cae en la piel o ropa** – Quite la ropa contaminada. Enjuague la piel inmediatamente con abundante agua durante 15-20 minutos. **Si entra en los ojos** – Mantenga el ojo abierto y enjuague con agua despaico y con cuidado por 15-20 minutos. Si tienen lentes de contacto, quítelos después de lavarlos con agua los primeros cinco minutos y después continúe enjuagando el ojo. Lave la mano al envase del producto o la etiqueta cuando llame al centro de control de envenenamiento o al médico, o al buscar tratamiento. También, puede comunicarse al 800-265-0761 para obtener información sobre tratamiento médico de emergencia.

RIESGOS AMBIENTALES: Este producto es tóxico para los peces, aves y otra fauna silvestre. No lo aplique directamente al agua. No contamine el agua al desatarse de la que uso para limpiar o enjuagar el equipo.

INFORMACION GENERAL
ÚSELO COMO TRATAMIENTO LOCALIZADO Y TRATAMIENTO DE ÁREAS
CON ESTACIONES DE CEBO PARA EL CONTROL EN ÁREAS RESIDENCIALES
DE LAS CUCARACHAS Y HORMIGAS.

AM 136-02 Inside
 300505137-1/10
 UPC 8 13576 00563 4
 AMDRO KILLS ANTS & ROACHES Bait
 2 Bait Stations
 Box Size: 5-11/32" x 1-1/2" x 5"
 Flat Length: 14-9/32"

Black

INSTRUCCIONES: Es una violación a la Ley Federal Usar este producto de forma inconsistente con su etiqueta.

INTERIORES Y EXTERIORES
Restricciones de uso: No se debe colocar el cebo en lugares accesibles para niños o animales. La aplicación directa de la jeringa está limitada únicamente para tratamientos localizados. No se debe aplicar en áreas donde se pueda contaminar la comida/alimento para animales, utensilios o superficies para procesar para la comida. El cebo se puede eliminar con la limpieza; no se debe aplicar como tratamiento de grietas y ranuras en las superficies que se lavan rutinariamente. No lo aplique el cebo en las superficies donde la temperatura exceda de 130° F. No aplique el cebo en las superficies expuestas; si hay contacto, retire el cebo y lave las superficies expuestas. Tenga cuidado al aplicar el tratamiento de grietas y ranuras en superficies porosas tales como papel tapiz, madera o papel para evitar la posibilidad de manchas. Para revisar si el producto mancha, coloque una pequeña cantidad del cebo en un lugar apenas visible.

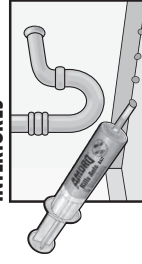
Como aplicar: Tratamiento localizado: Inserte el émbolo en el cuerpo de la jeringa y retire la tapa de la punta. Meta la punta de la jeringa en los hoyos, grietas y ranuras, en las grietas en los cieloros, alrededor de las ventanas o puertas, o en los lugares difíciles de alcanzar donde se esconden las plagas. **Tratamiento de áreas (estación de cebo):** Meta la punta de la jeringa en el agujero circular en la estación de cebo. Preste atención al émbolo para aplicar 1.8 gramos de cebo para llenar la estación. Vuelva a tapar la jeringa después del usarla.

DOSIS DE APLICACIÓN	TRATAMIENTO LOCALIZADO Cantidad a usar para 6 pies cuadrados (Una mancha del tamaño de una arveja = 0.25 g de cebo)	TRATAMIENTO DE ÁREAS (ESTACIÓN DE CEBO): Cantidad de estaciones de cebo llenas (1.8 g)
CUCARACHAS: Colocar el cebo donde una inspección indica que las plagas frecuentan. Infestaciones ligeras a moderadas (Cucarachas pequeñas tales como la alemana o la de tripa café)	1 a 2 manchas de cebo del tamaño de una arveja	1 por cada 45 pies cuadrados
Infestaciones severas o donde la población está en áreas inaccesibles tales como dentro de las paredes	Gotas de cebo de 3 a 12 pulgadas	1 por cada 10 pies cuadrados
HORMIGAS: Aplicar cerca de caminos de búsqueda de comida y donde haya actividad de hormigas. Para infestaciones severas vuelva a aplicar el tratamiento según sea necesario. Este producto no está diseñado para el control de hormigas bravas u hormigas carpinteras.	1 a 2 manchas de cebo del tamaño de una arveja	1 por cada 45 pies cuadrados
Infestaciones ligeras a moderadas	Gotas de cebo de 3 a 12 pulgadas	1 por cada 10 pies cuadrados
Infestaciones severas		

ALMACENAMIENTO Y ELIMINACIÓN: Al almacenarlo o eliminarlo no contamine el agua, comida o alimento. **Almacenamiento del pesticida:** Guárdelo en el envase original fuera del alcance de los niños y mascotas. No lo guarde a más de 100° F durante períodos prolongados. Si el envase está dañado o si ocurre un derrame, use el producto inmediatamente o desheche el producto y el envase dañado según se indica a continuación. **Eliminación del pesticida:** Si está parcialmente lleno: Llame a su agencia local de desechos sólidos para obtener instrucciones sobre cómo eliminarlo. Nunca elimine el producto sin usar en ningún drenaje interior o exterior. **Eliminación del envase: Si está vacío:** La jeringa plástica es un envase que no se puede rellena. No vuelva a usar o rellenar la jeringa plástica. Las estaciones de cebo son envases que se pueden rellena. Rellene las estaciones de cebo únicamente con Amdro Kills Ants & Roaches Bait. No use las estaciones de cebo para ningún otro propósito. Para eliminar los envases vacíos, tiéelos a la basura o, si está disponible, ofézcalo para reciclaje.

Para obtener información o en caso de una emergencia llame al 800-265-0761 o visite nuestro sitio Web: www.amdro.com

INTERIORES



EXTERIORES



ESTACIONES DE CEBO PARA LLENAR

