

**KILLS & PREVENTS**  
**UP TO 4 MONTHS**

**4**

PPN100022K1-99 LB2911



Keep Out of  
 Reach of Children  
**CAUTION**

See back panel booklet for  
 additional precautionary statements.

Mantener Fuera del  
 Alcance de los Niños

**PRECAUCIÓN**

Vea declaraciones adicionales de precaución  
 en el reverso del panel de la etiqueta.



**WEED & GRASS KILLER  
 PLUS WEED PREVENTER II**

MATA MALEZAS Y GRAMAS CON PREVENCIÓN DE MALEZAS II

- RAINPROOF IN 10 MINUTES
- VISIBLE RESULTS IN 3 HOURS

PPN 100022K4-51



LB2345

**ACTIVE INGREDIENTS**

Glyphosate, isopropylamine salt ..... 1.00%  
 Pelargonic acid and related fatty acids..... 2.00%  
 Imazapic, ammonium salt ..... 0.017%  
**OTHER INGREDIENTS** ..... 96.983%

NET 1 GALLON (128 FL OZ)



Roundup® Ready-To-Use  
Extended Control Weed & Grass Killer Plus Weed Preventer II

Roundup® Listo para Usar  
Control Prolongado Mata Malezas y Gramas con Prevención de Malezas II

Keep Out of Reach of Children

## CAUTION

Mantener Fuera del Alcance de los Niños

## PRECAUCIÓN

### PRECAUTIONARY STATEMENTS

#### HAZARDS TO HUMANS & DOMESTIC ANIMALS



**CAUTION:** Causes moderate eye irritation. Avoid contact with eyes or clothing. Wash thoroughly with soap and water after handling.

People and pets may enter treated area after spray has dried.

#### FIRST AID

#### IF IN EYES

- Hold eye open and rinse slowly and gently with water for 15-20 minutes.
- Remove contact lenses, if present, after first 5 minutes, then continue rinsing eyes.
- Call a poison control center, 1-800-246-7219 or doctor for treatment advice.

#### EMERGENCY MEDICAL INFORMATION

- Have the product container or label with you when calling a poison control center or doctor, or going for treatment.
- You may contact 1-800-246-7219 for emergency medical treatment information.
- This product is identified as **Roundup® Ready-To-Use Extended Control Weed & Grass Killer Plus Weed Preventer II, EPA Reg. No. 71995-47.**

### STORAGE AND DISPOSAL

**PESTICIDE STORAGE:** Flip down spout to close. **NO NEED TO DISCONNECT TRIGGER SPRAYER.** Close nozzle on trigger sprayer. Snap sprayer back in place. Store product in original container in a safe place away from direct sunlight. Keep from freezing.

**PESTICIDE DISPOSAL:** Do not reuse or refill this container unless the directions for use allow refilling according to the directions contained in the **REFILL** section. **If Empty:** Place in trash or offer for recycling if available. **If Partly Filled:** Call your local solid waste agency for disposal instructions. Never place unused product down any indoor or outdoor drain.

**ENVIRONMENTAL HAZARDS:** To protect the environment, do not allow pesticide to enter or run off into storm drains, drainage ditches, gutters or surface waters. Applying this product in calm weather when rain is not predicted for the next 24 hours will help to ensure that wind or rain does not blow or wash pesticide off the treatment area.



Questions, Comments or Information  
1-800-246-7219 [www.roundup.com](http://www.roundup.com)  
¿Preguntas, Comentarios o Información?

©2012 MONSANTO COMPANY

Produced for Monsanto Company

Lawn & Garden Products

P.O. Box 418

Marysville, OH 43041

EPA Reg. No. 71995-47

EPA Est. 239-IA-3<sup>1</sup>, 239-MS-001<sup>M</sup>

Superscript is first letter of lot number

Roundup® is a registered trademark of Monsanto Technology LLC.

Protected by U.S. Patent 5,469,993. Other patent(s) pending. No license granted under any non-U.S. patent(s).

Made in USA

LB2346

PPN 100022K6-50X2

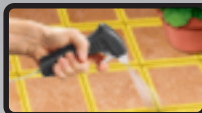
Resealable Label for Directions & Precautions / Etiqueta re-cerrable para instrucciones y avisos de precaución.

# DID YOU KNOW?

People and pets may enter treated area after spray has dried.

OPEN ABRA

## Dual-Action Formula Works Two Ways

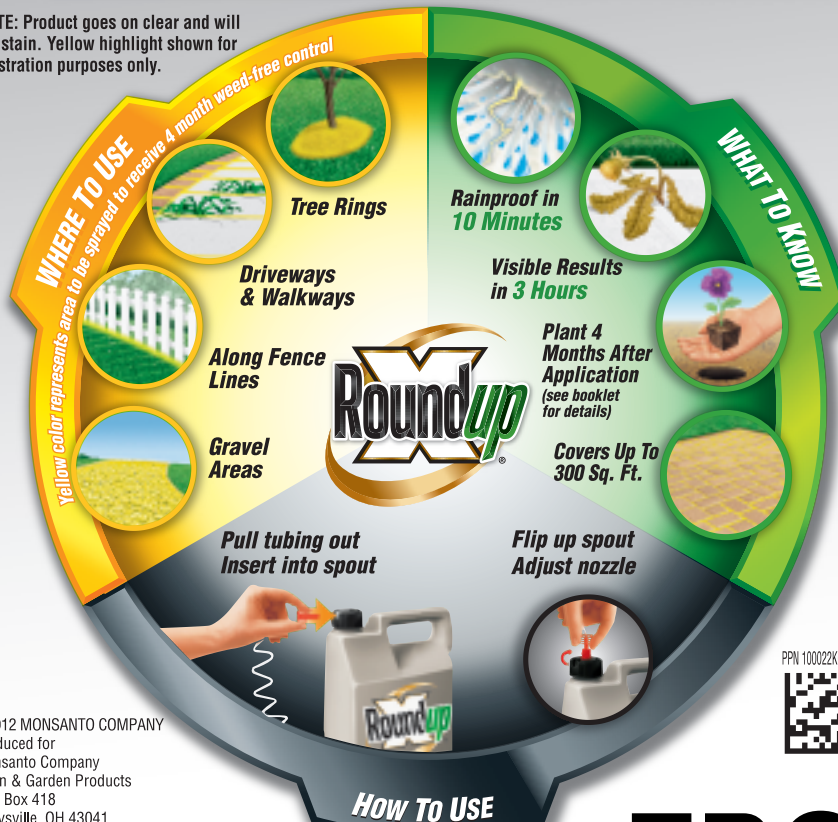


### !!!IMPORTANT!!!

To prevent new weeds and grasses from growing YOU MUST SPRAY THE ENTIRE AREA you want to control, NOT JUST the emerged weeds.

- 1 Kills existing weeds and grasses, roots & all.
- 2 Prevents new weeds from growing for up to 4 months by creating an invisible barrier.

NOTE: Product goes on clear and will not stain. Yellow highlight shown for illustration purposes only.



©2012 MONSANTO COMPANY  
 Produced for  
 Monsanto Company  
 Lawn & Garden Products  
 P.O. Box 418  
 Marysville, OH 43041  
 EPA Reg. No. 71995-47  
 EPA Est. 239-1A-3<sup>1</sup>, 239-MS-001<sup>M</sup>  
 Superscript is first letter of lot number  
 Made in USA

**DO NOT USE:**  
 In areas that will be planted or seeded within 4 months OR around un-established plants, shrubs or trees (see inside booklet for details).

PPN 100022K6-50X2



LB2346

# FPO

0 70183 51009 2  
 1015

## PRODUCT FACTS

Container treats up to 300 sq ft

**WHAT IT DOES:** Kills and prevents all types of weeds and grasses

### HOW IT WORKS

**IMPORTANT:** To prevent new weeds and grasses from growing YOU MUST SPRAY THE ENTIRE AREA you want to control, NOT JUST the emerged weeds.

This product works two ways:

1. Glyphosate, the primary active ingredient in this product is absorbed by the leaves. It moves through the weed to the root, stopping the function of an essential enzyme found in plants. Weeds die, roots and all - so weeds don't grow back. Kills only what you spray. Any product not absorbed by the plant breaks down without moving in or on the soil to untreated plants. Weeds begin to yellow and wilt within 3 hours with complete kill in 1 to 2 weeks.
2. The other ingredient provides an invisible barrier in the soil that prevents growth of sprouting weeds and grasses for up to 4 months.

**WHERE TO USE:** Apply this product to BOTH existing weeds and weed-prone areas where weeds have not yet appeared.

- On cracks and crevices in driveways, sidewalks, walkways and patios
- Along fences, foundations, curbs, retaining walls, and edge of lawns
- Around the base or in mulched beds of **well-established** (at least 6 months old) plants, shrubs or trees
- On gravel areas
- On walkways, driveways, parking areas, and brick patios
- Decorative rock, mulch or bark landscapes

### WHERE NOT TO USE

- DO NOT SPRAY desirable plants or grasses.
- DO NOT USE in lawns or for lawn renovation as this product prevents desirable grasses from growing too.
- DO NOT USE for vegetable garden preparation or in and around fruits and vegetables.
- DO NOT SPRAY around young plants or in an area that will be planted or seeded within 4 months.

**Note:** For weed control in these areas use Roundup® Ready-To-Use Weed & Grass Killer III or Roundup® Weed & Grass Killer Super Concentrate.



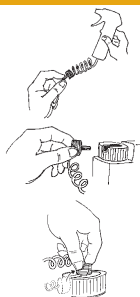
People and pets may enter treated area after spray has dried.

## DIRECTIONS FOR USE

It is a violation of Federal law to use this product in a manner inconsistent with its labeling.

## HOW TO ASSEMBLE AND USE

- 1 Remove sprayer. Pull cord/tubing **ALL THE WAY OUT.**



- 2 Insert plug into spout on cap until it clicks.

- 3 Flip up spout. Open nozzle at end of sprayer.

## HOW TO APPLY

- Adjust nozzle to a coarse spray.
- Point sprayer at unwanted weeds, grasses and weed-prone areas where weeds typically emerge and press sprayer trigger, hold for continuous spray.
- Spray the existing weeds AND the entire surrounding weed-prone area you want to keep free of weeds for up to 4 months. Spray the area until **THOROUGHLY WET.**
- When spraying around the base of **well-established** (at least 6 months old) ornamental plants, shrubs or trees, shield desirable plants from drift with a sheet of cardboard or plastic. If a desirable plant is accidentally sprayed, rinse off immediately with water.

## WHEN TO APPLY

- **Spray when air is calm to prevent drift to desirable plants.**
- For fastest visual results, apply during warm, sunny weather (above 60° F). However, effective results can be obtained when applications are made under cool and cloudy conditions as low as 50° F.
- **RAINPROOF:** Rain or watering 10 minutes after application will NOT wash away effectiveness.

**WHEN TO REPLANT:** All ornamental bedding plants (annuals and perennials), trees, shrubs, sod and seed (flowers and grasses) may be planted 4 months after application.

**REFILL:** To refill this empty container, pour product carefully and directly from the Roundup® Ready-To-Use Extended Control Weed & Grass Killer Plus Weed Preventer II container designated as the ready-to-use refill container. DO NOT add water.

## STORAGE AND DISPOSAL

**PESTICIDE STORAGE:** Flip down spout to close. **NO NEED TO DISCONNECT TRIGGER SPRAYER.** Close nozzle on trigger sprayer. Snap sprayer back in place. Store product in original container in a safe place away from direct sunlight. Keep from freezing.

**PESTICIDE DISPOSAL:** Do not reuse or refill this container unless the directions for use allow refilling according to the directions contained in the **REFILL** section. **If Empty:** Place in trash or offer for recycling if available. **If Partly Filled:** Call your local solid waste agency for disposal instructions. Never place unused product down any indoor or outdoor drain.

## PRECAUTIONARY STATEMENTS

### HAZARDS TO HUMANS & DOMESTIC ANIMALS

**CAUTION:** Causes moderate eye irritation. Avoid contact with eyes or clothing. Wash thoroughly with soap and water after handling.

### FIRST AID

FIRST AID	
<b>IF IN EYES</b>	<ul style="list-style-type: none"><li>• Hold eye open and rinse slowly and gently with water for 15-20 minutes.</li><li>• Remove contact lenses, if present, after first 5 minutes, then continue rinsing eyes.</li><li>• Call a poison control center, 1-800-246-7219 or doctor for treatment advice.</li></ul>

### EMERGENCY MEDICAL INFORMATION

- Have the product container or label with you when calling a poison control center or doctor, or going for treatment.
- You may contact 1-800-246-7219 for emergency medical treatment information.
- This product is identified as **Roundup® Ready-To-Use Extended Control Weed & Grass Killer Plus Weed Preventer II, EPA Reg. No. 71995-47.**

**ENVIRONMENTAL HAZARDS:** To protect the environment, do not allow pesticide to enter or run off into storm drains, drainage ditches, gutters or surface waters. Applying this product in calm weather when rain is not predicted for the next 24 hours will help to ensure that wind or rain does not blow or wash pesticide off the treatment area.

**NOTICE:** To the extent consistent with applicable law, buyer assumes all responsibility for safety and use not in accordance with directions.

#### \*CONSUMER GUARANTEE

If for any reason you are not satisfied after using this product, simply send us original proof of purchase and we will replace the product or refund the purchase price.



## Roundup® Listo para Usar Control Prolongado Mata Malezas y Gramas con Prevención de Malezas II

Español

#### ¿SABÍA USTED?

Las personas y las mascotas pueden ingresar al área tratada luego de que se seque el rocío.

#### La fórmula de doble acción funciona de dos maneras.

**¡IMPORTANTE!** Para evitar el crecimiento de nuevas malezas y gramas, **DEBE ROCIAR TODA EL ÁREA que desee controlar, y NO SOLO las malezas que germinen.**

1. Elimina las malezas y gramas existentes, con todo y raíces.
2. Evita el crecimiento de nuevas malezas hasta por 4 meses al crear una barrera invisible.

**NOTA:** El producto es transparente y no causa manchas. El color amarillo solo se muestra con fines de ilustración.

#### DÓNDE USAR

El color amarillo representa las áreas que deben rociarse para evitar el crecimiento de malezas hasta por 4 meses.

- Áreas con grava
- A lo largo de cercas
- Caminos de acceso y pasos peatonales
- Alrededor de árboles

#### LO QUE DEBE SABER

- A prueba de lluvia en 10 minutos
- Resultados visibles en 3 horas
- Siembre 4 meses después de la aplicación (consulte el folleto para conocer detalles)
- Cubre hasta 300 pies cuadrados

**NO USAR:** en áreas donde se va a sembrar o plantar dentro de los siguientes 4 meses. O alrededor de plantas, arbustos o árboles que no están establecidos.

#### DATOS DEL PRODUCTO

Envase para tratar de 300 pies cuadrados

**QUÉ HACE:** Elimina y evita todo tipo de malezas y gramas

#### CÓMO FUNCIONA

**¡IMPORTANTE:** Para evitar el crecimiento de nuevas malezas y gramas, **DEBE ROCIAR TODA EL ÁREA que desee controlar, y NO SOLO las malezas que germinen.**

Este producto funciona de dos maneras:

1. Glifosato, el ingrediente activo primario en este producto, se absorbe a través de las hojas de las malezas. Se mueve por la maleza en dirección a la raíz deteniendo la función de una enzima esencial que se encuentra en las plantas. Las malezas se mueren, con todo y raíces, así que no vuelven a crecer. Elimina solo lo que usted rocía. Cualquier producto que la planta no absorba se descompone sin alterar la tierra para las plantas sin tratar. Las malezas se empiezan a poner amarillentas y se marchitan en las siguientes 3 horas, con una eliminación completa en 1 a 2 semanas.
2. El otro ingrediente forma una barrera invisible en la tierra que evita el crecimiento de malezas y gramas en germinación hasta por 4 meses.

**DÓNDE USAR:** Aplique este producto **TANTO** a las malezas existentes como en las áreas propensas a malezas donde las malezas aún no han aparecido.

- En las grietas y rajaduras en caminos de acceso, aceras, pasos peatonales y patios.
- A lo largo de cercas, cimientos, bordillos, muros de contención y bordes del césped.
- Alrededor de la base o en arriates con cubresuelos orgánicos de plantas, arbustos o árboles **bien establecidos** (que tengan por lo menos 6 meses de crecimiento).
- En áreas con grava.
- En pasos peatonales, caminos de acceso, áreas de estacionamiento y patios con ladrillos.
- Rocas de decorativas, áreas jardinizadas con cubresuelos orgánico o corteza de árbol.

#### DÓNDE NO USAR

- **NO ROCÍE** en plantas o gramas que desee conservar, pues morirán.
- **NO LO UTILICE** en césped o para renovación del césped pues este producto también evita el crecimiento de la grama que se desea conservar.
- **NO LO UTILICE** en la preparación de jardines de vegetales o en y alrededor de frutas y vegetales.
- **NO ROCÍE** alrededor de plantas jóvenes o en el área que se plantará o sembrará en un período de 4 meses.

**Nota:** Para controlar las malezas en estas áreas, utilice Roundup® Mata Malezas y Gramas Listo para Usar III o Roundup® Mata Malezas y Gramas Súper Concentrado.



Las personas y las mascotas pueden ingresar en el área tratada luego de que se seque el rocío.

## INSTRUCCIONES

Utilizar este producto de modo inconsistente con las declaraciones de su etiqueta constituye una violación de las leyes federales.

## INSTRUCCIONES PARA ENSAMBLAR Y USAR EL ROCIADOR

**1** Retire el rociador. SAQUE COMPLETAMENTE la manguera.



**2** Inserte el conector en la boquilla de la tapa hasta que haga clic.



**3** Abra la boquilla. Abra también la boquilla al extremo del rociador.



## CÓMO APLICAR

- Ajuste la boquilla para obtener un rocío grueso.
- Apunte el rociador a las malezas no deseadas, gramas y áreas propensas a malezas en donde usualmente surgen las malezas y presione el gatillo del rociador; sosténgalo para un rociado continuo.
- Rocíe las malezas existentes y toda el área alrededor propensa a las malezas que usted desea mantener libre de malezas hasta por 4 meses. Rocíe el área hasta que se **MOJE COMPLETAMENTE**.
- Cuando rocíe alrededor de la base de plantas ornamentales, arbustos o árboles **bien establecidos** (por lo menos de 6 meses de crecimiento), proteja de la diseminación las plantas que desea conservar con una lámina de cartón o plástico. Si se rocía accidentalmente las plantas que desee conservar, lávelas inmediatamente con agua.

## CUÁNDO APLICAR

- Rocíe cuando el aire se encuentre calmo para evitar la diseminación a plantas que se desee conservar.
- Para resultados visuales más rápidos, aplique durante clima cálido y soleado (por encima de 60°F). Sin embargo, se pueden obtener resultados efectivos cuando las aplicaciones se hacen bajo condiciones de nubosidad y temperatura fresca (tan baja como 50° F).
- Protección A PRUEBA DE LLUVIA: La lluvia o el riego 10 minutos después de la aplicación NO eliminará su eficacia.

**CUÁNDO REPLANTAR:** Se puede sembrar todas las plantas ornamentales (anuales y perennes) en arriates, árboles, arbustos, tepes y semillas (flores y gramas) 4 meses después de la aplicación.

**RELLENAR:** Para rellenar este envase vacío, vierta el producto cuidadosa y directamente desde el envase de Roundup® Listo para Usar Control Prolongado Mata Malezas y Gramas con Prevención de Malezas II designado como el envase para rellenar listo para usar. NO agregue agua.

## ALMACENAMIENTO Y ELIMINACIÓN

**ALMACENAMIENTO DEL PESTICIDA:** Coloque la boquilla hacia abajo para cerrar. **NO NECESITA DESCONECTAR EL ROCIADOR CON GATILLO.** Cierre la boquilla en el rociador con gatillo. Vuelva a colocar el rociador en su lugar. Guarde el producto en el envase original en un lugar seguro lejos de la luz directa del sol. Proteja del congelamiento.

**ELIMINACIÓN DEL PESTICIDA:** No vuelva a usar o rellenar este envase a menos que las instrucciones de uso permitan que se rellene como se indica en la sección de **RELLENAR**. **Si está vacío:** Colóquelo en la basura o, si está disponible ofrézcalo para reciclaje. **Si está parcialmente lleno:** Llame a su agencia local de eliminación de desechos sólidos para obtener instrucciones de eliminación. Nunca elimine el producto sin usar en ningún drenaje interior o exterior.

## AVISOS DE PRECAUCIÓN

### RIESGOS PARA LOS SERES HUMANOS Y ANIMALES DOMÉSTICOS

**PRECAUCIÓN:** Causa irritación moderada en los ojos. Evite el contacto con los ojos o la ropa. Lávese completamente con jabón y agua después de manipularlo.

### PRIMEROS AUXILIOS

<b>SI ENTRA EN LOS OJOS</b>	<ul style="list-style-type: none"> <li>• Mantenga el ojo abierto y enjuague lenta y suavemente con agua durante 15 a 20 minutos.</li> <li>• Si tiene lentes de contacto, quítelos después de lavarse los primeros 5 minutos y continúe lavando los ojos.</li> <li>• Llame a un centro de control de envenenamiento, al 1-800-246-7219, o al médico para obtener más recomendaciones sobre tratamiento.</li> </ul>
-----------------------------	---

### INFORMACIÓN MÉDICA DE EMERGENCIA

- Tenga consigo el envase o etiqueta del producto cuando llame al centro de control de envenenamiento o al médico, o acuda al tratamiento.
- Puede llamar al 1-800-246-7219 para obtener información sobre el tratamiento médico de emergencia.
- Este producto se ha identificado como **Roundup® Listo para Usar Control Prolongado Mata Malezas y Gramas con Prevención de Malezas II, EPA Reg. No. 71995-47.**

**RIESGOS AMBIENTALES:** Para proteger el ambiente, no permita que el pesticida entre o se escurra en drenajes pluviales, zanjas de drenaje, cunetas o aguas superficiales. Aplicar este producto en clima tranquilo cuando no haya pronóstico de lluvia para las siguientes 24 horas ayudará a asegurarse de que el viento o la lluvia no soplen o laven el pesticida del área de tratamiento.

**ADVERTENCIA:** El comprador asume toda responsabilidad de la seguridad y uso que no sea conforme con las instrucciones.

## \*GARANTÍA PARA EL CONSUMIDOR

Si por algún motivo usted no queda satisfecho después de utilizar este producto, simplemente envíenos el comprobante de venta original y reemplazaremos el producto o reembolsaremos el precio de compra.